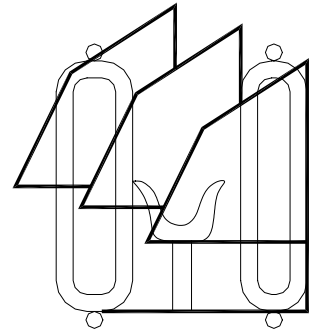


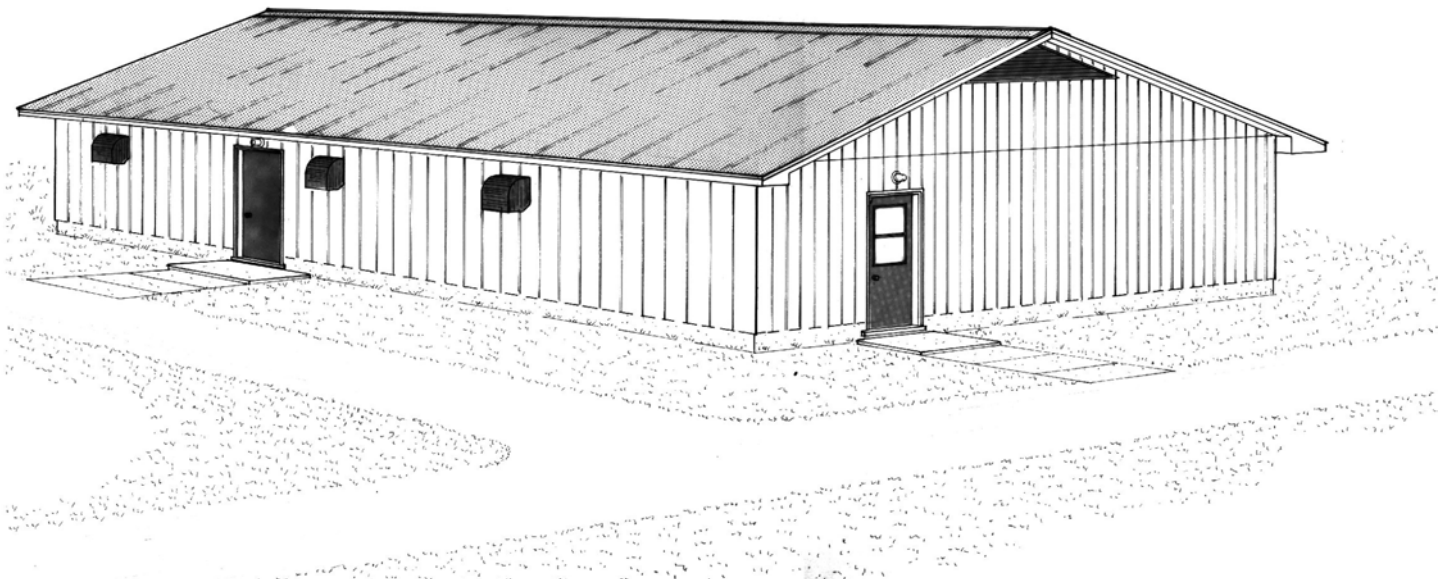
CHÈVRERIE DE 40 LAITIÈRES



80265

Un jeu de dessins et de feuillets doit inclure les éléments suivants :

- | | |
|--------|---------------------------------|
| 20 508 | Laiterie de ferme |
| 80 262 | Cornadis amovibles pour chèvres |
| 80 264 | Quai de traite pour chèvres |



CHÈVRERIE DE 40 LAITIÈRES

Ce plan illustre une chèvrerie pour quarante (40) laitières et leur suite. Pour un tel troupeau, qui représente un élevage moyennement considérable, certaines installations fonctionnelles s'imposent afin d'assurer une bonne régie.

Cette chèvrerie mesure 10 800 mm sur 21 300 mm; elle est isolée et n'a qu'un seul niveau de plancher. À une extrémité, elle comprend une laiterie de 3 000 mm sur 3 500 mm et une salle de traite de 3 200 mm sur 7 300 mm qui permet l'installation d'un quai de traite de dix (10) places.

L'espace central d'une longueur de 10 000 mm comprend le logement des chèvres en lactation. Cet espace est divisé en deux parties par des cornadis; on retrouve également des cornadis supplémentaires à une des extrémités de façon à respecter le rapport de la superficie des planchers sur la longueur de mangeoire requise.

L'autre section comprend des aires de mise bas et des loges pour les chevreaux. On y retrouve également une chambre pour les aliments concentrés et un espace séparé pour les boucs.

On doit prévoir une autre construction pour l'entreposage de la paille et des fourrages, avec un couloir d'accès vers la chèvrerie.

Le plan impose certaines contraintes en regard de l'agrandissement futur du bâtiment pour une augmentation éventuelle du troupeau. Cependant, malgré cet inconvénient, il demeure que cette conception est bien adaptée et demeure très adéquate pour 40 laitières.

